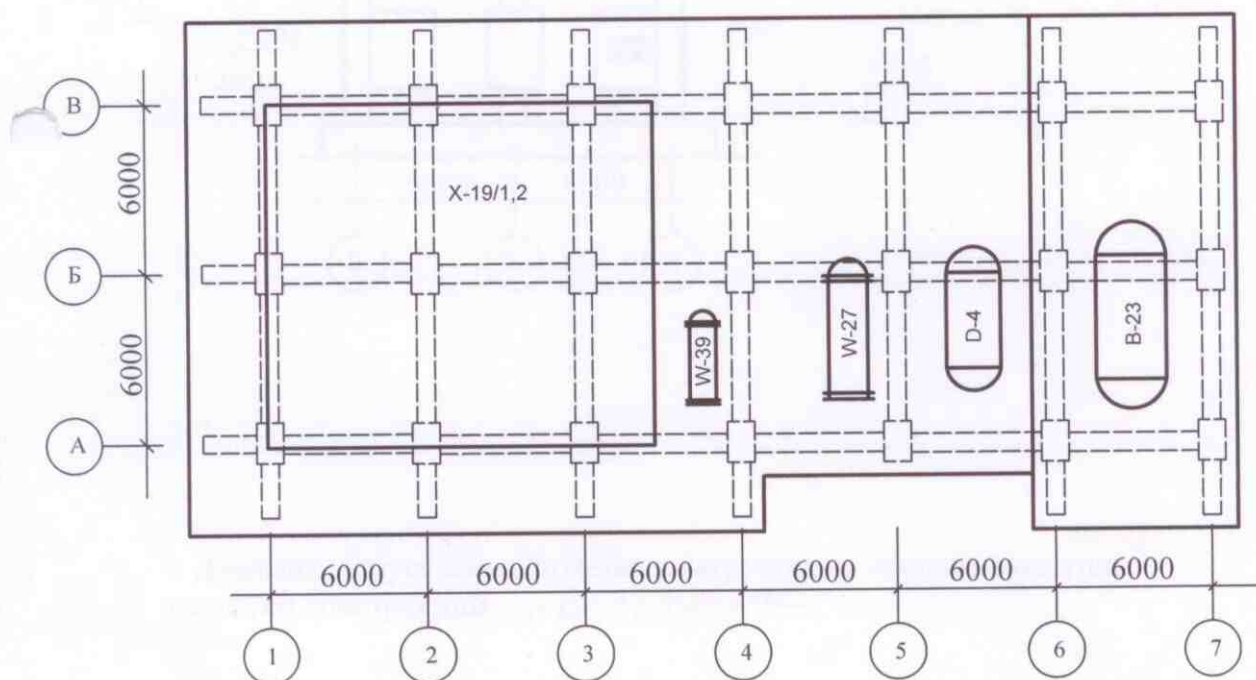


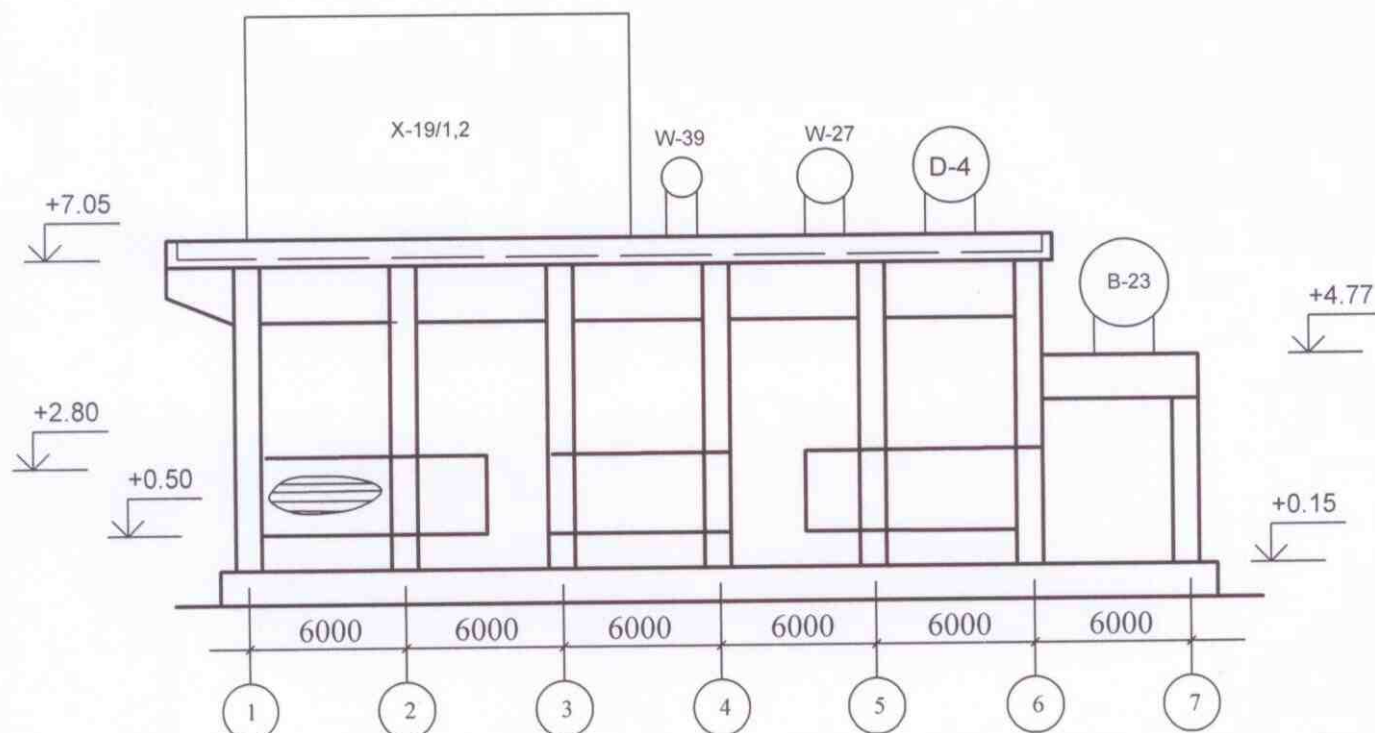
I. ОБЩИЕ СВЕДЕНИЯ

1. Год постройки - 2004 г.
2. Площадь застройки - 432 м²
3. Краткая конструктивная характеристика сооружения:
Длина-36 м Ширина-12 м Высота-7,05 м
Фундамент- железобетонный монолитный.
Колонны-железобетонные 400х600
Каркас монолитный - из железобетонных рам
Плиты перекрытия монолитные железобетонные
Защитный экран- профильный лист Н57-750-0,8

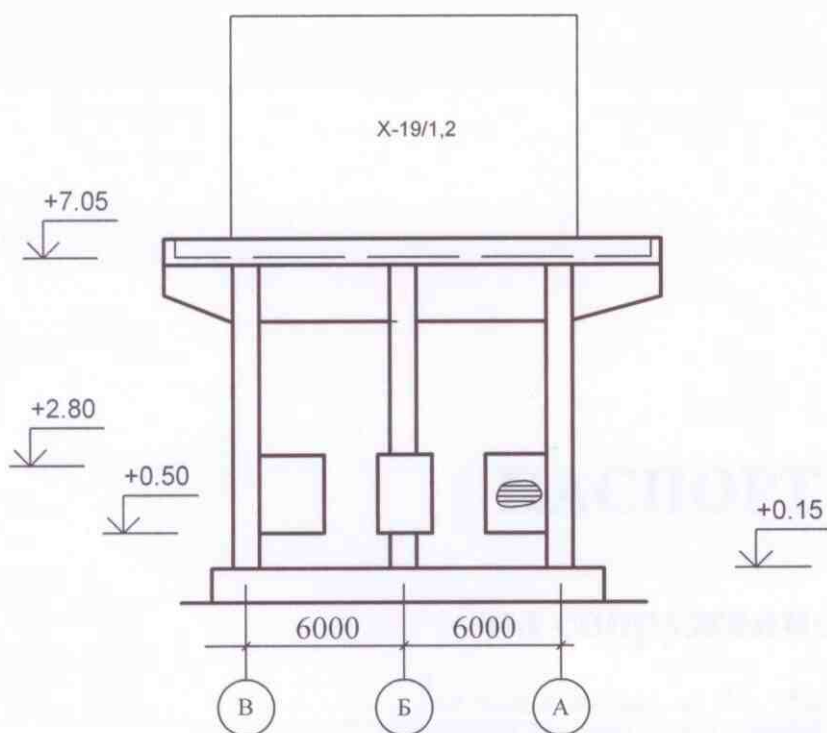
4.Схематичный план сооружения



5.Схематичный продольный разрез сооружения



6. Схематичный поперечный разрез сооружения



7. Данные о допускаемых полезных нагрузках на основные несущие элементы конструкций *проектные*